

Manuel ORUS

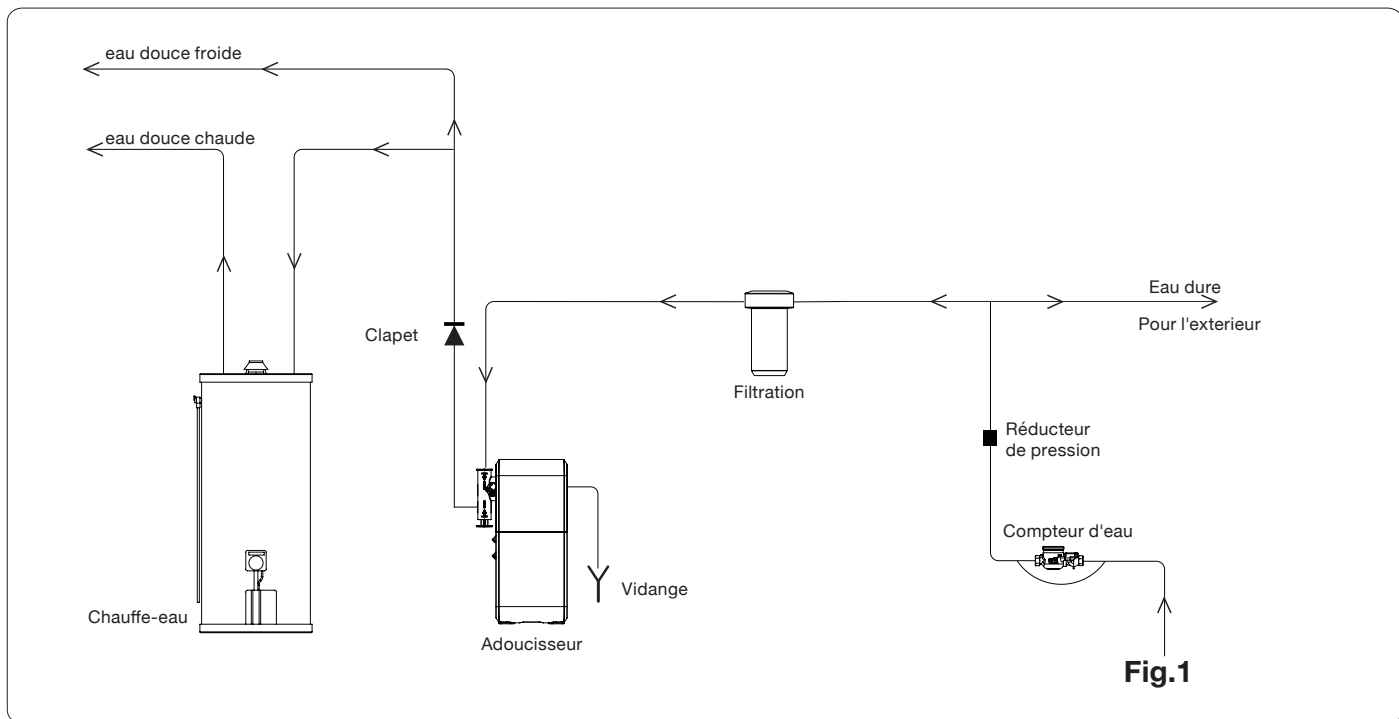
INSTRUCTIONS INSTALLATION
ET MISE EN SERVICE

TABLE DES MATIÈRES



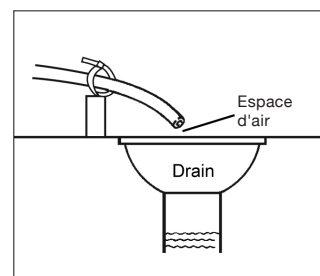
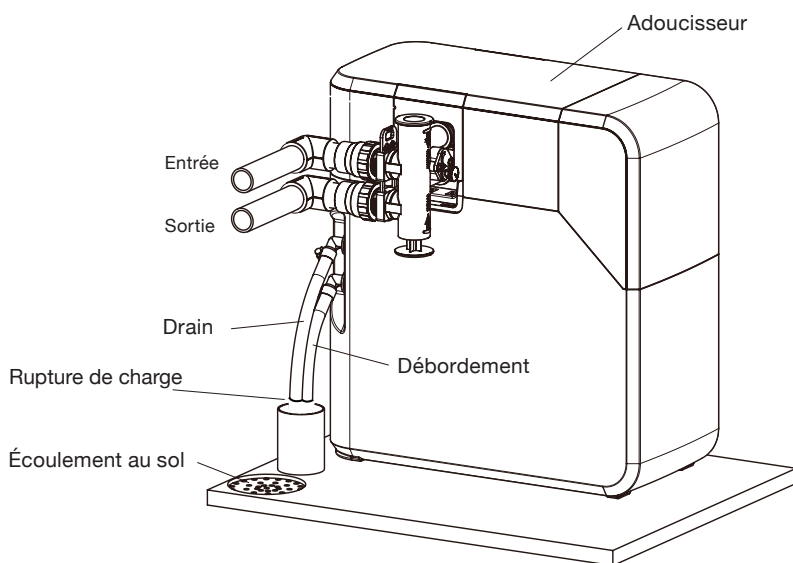
<i>INSTRUCTIONS D'INSTALLATION</i>	3
<i>RACCORDEMENT HYDRAULIQUE</i>	3
<i>BY-PASS</i>	4
<i>GUIDE DE PROGRAMMATION</i>	6
<i>INSTRUCTIONS DE DÉMARRAGE</i>	11
<i>PROCÉDURE D'ENTRETIEN</i>	12

INSTRUCTIONS D'INSTALLATION



LA VIDANGE DE L'ADOUCISSEUR DOIT ÊTRE GRAVITAIRE.

RACCORDEMENT HYDRAULIQUE



ATTENTION

LE RACCORD D'ÉVACUATION OU LA SORTIE DU DRAIN DOIT ÊTRE CONÇU ET CONSTRUIT DE MANIÈRE À FOURNIR UN ESPACE D'AIR AU SYSTÈME D'ÉVACUATION SANITAIRE.

DÉTERMINER L'EMPLACEMENT CORRECT DE L'ÉQUIPEMENT DE CONDITIONNEMENT DE L'EAU

Choisissez avec soin l'emplacement de votre adoucisseur d'eau. Examinez les différentes conditions ci-dessous pour déterminer l'emplacement adéquat :

1. Placez l'appareil aussi près que possible de la source d'approvisionnement en eau.
2. Placez l'adoucisseur aussi près que possible d'une évacuation à la vidange.
3. L'adoucisseur doit être placé dans la conduite d'alimentation avant le chauffe-eau. Les températures supérieures à 50°C endommagent les adoucisseurs.
4. N'installez pas un adoucisseur dans un endroit où il y a un risque de gel. Le gel peut causer des dommages à ce type d'équipement et annulera la garantie.
5. Laissez suffisamment d'espace autour de l'appareil pour faciliter l'entretien.
6. L'installation terminée mettre l'appareil en by pass et mettre en pression pour contrôler si il y a des fuites éventuelles.

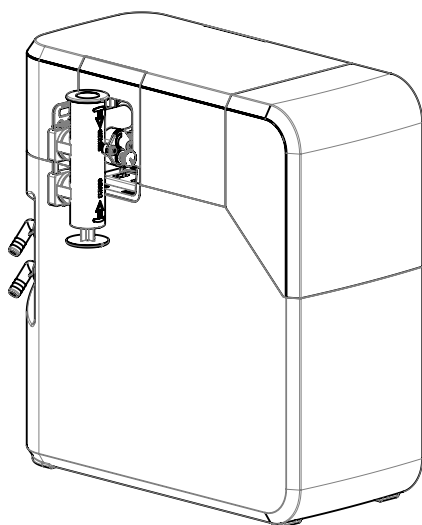
Si la fermeture d'eau générale est trop éloignée mettre en place une vanne d'arrêt à proximité.

BY-PASS

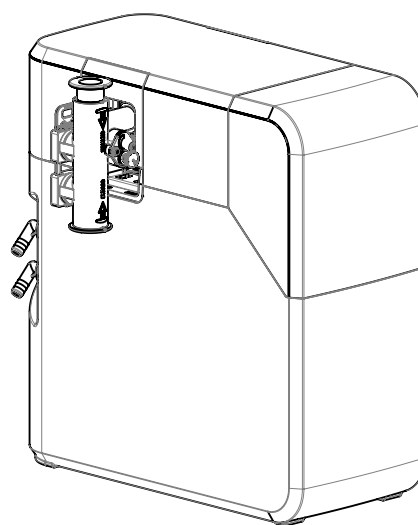
En cas d'urgence, comme l'entretien de l'adoucisseur, vous pouvez isoler votre adoucisseur d'eau de l'alimentation en eau en poussant la tige du by-pass. En fonctionnement normal, la vanne de dérivation est en position SERVICE. Pour isoler l'adoucisseur, il suffit de pousser la tige en position BY-PASS.

Vous aurez dans votre installation de l'eau dure non-adoucie. Pour revenir en position service, il suffit de pousser la tige de la vanne de dérivation en position SERVICE.

CÔTÉ GAUCHE

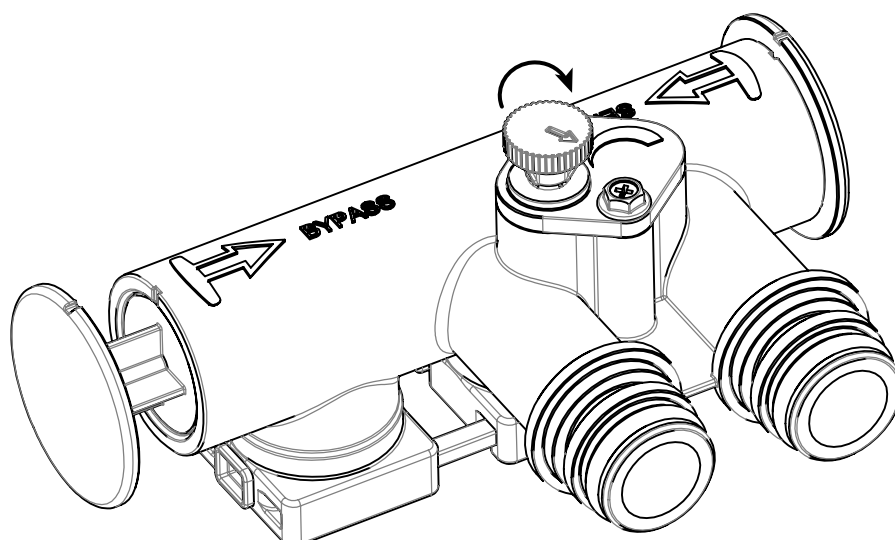


SERVICE

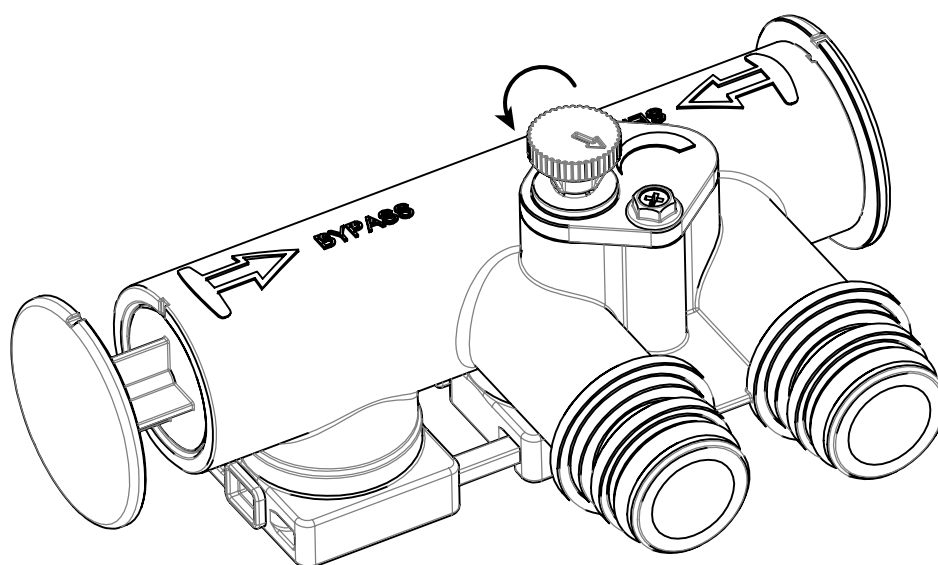


BY-PASS

VANNE DE MÉLANGE



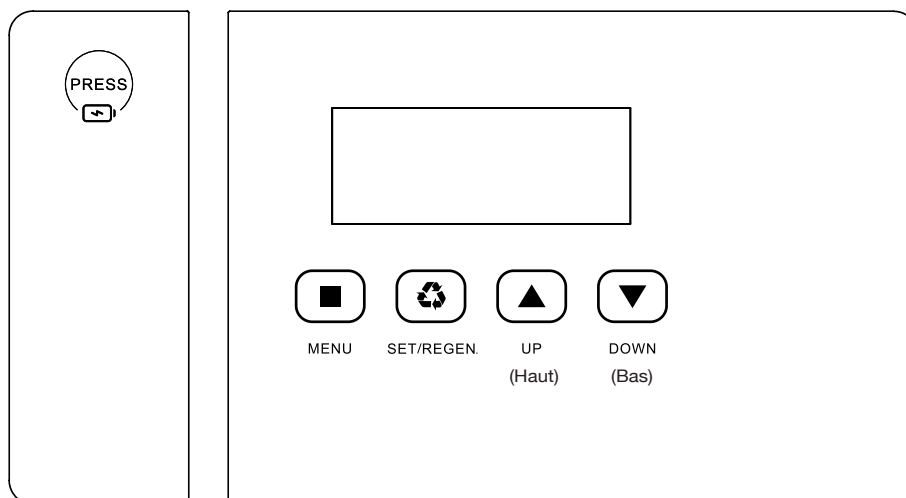
1. Tourner le régulateur de la vanne de mélange dans le sens des aiguilles d'une montre pour augmenter la dureté.



2. Tourner le régulateur de la vanne de mélange dans le sens inverse des aiguilles d'une montre pour diminuer la dureté.

GUIDE DE PROGRAMMATION

SE FAMILIARISER AVEC LA CONFIGURATION DU CLAVIER



Cette fonction permet de saisir les informations de configuration de base requises au moment de l'installation et de quitter la page en cours.

MENU



Cette fonction permet de régler une régénération manuelle ou d'appuyer sur et de sélectionner un élément à modifier et d'accepter les valeurs modifiées.

SET/REGEN.



UP



DOWN

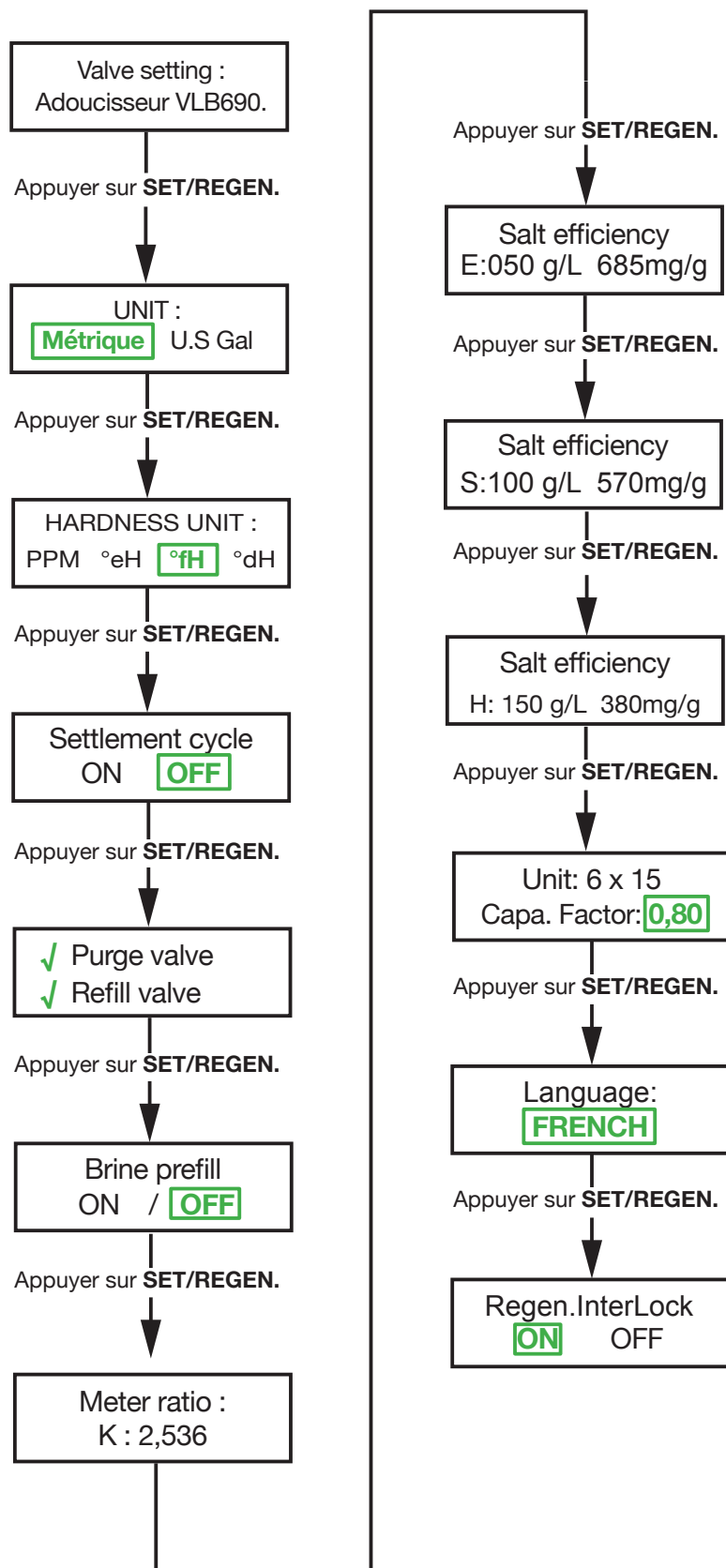
Cette fonction permet de faire défiler les éléments de programmation vers le haut ou vers le bas et d'augmenter ou de diminuer les valeurs des paramètres en mode de programmation.



Appuyez ici pour installer et remplacer la batterie.

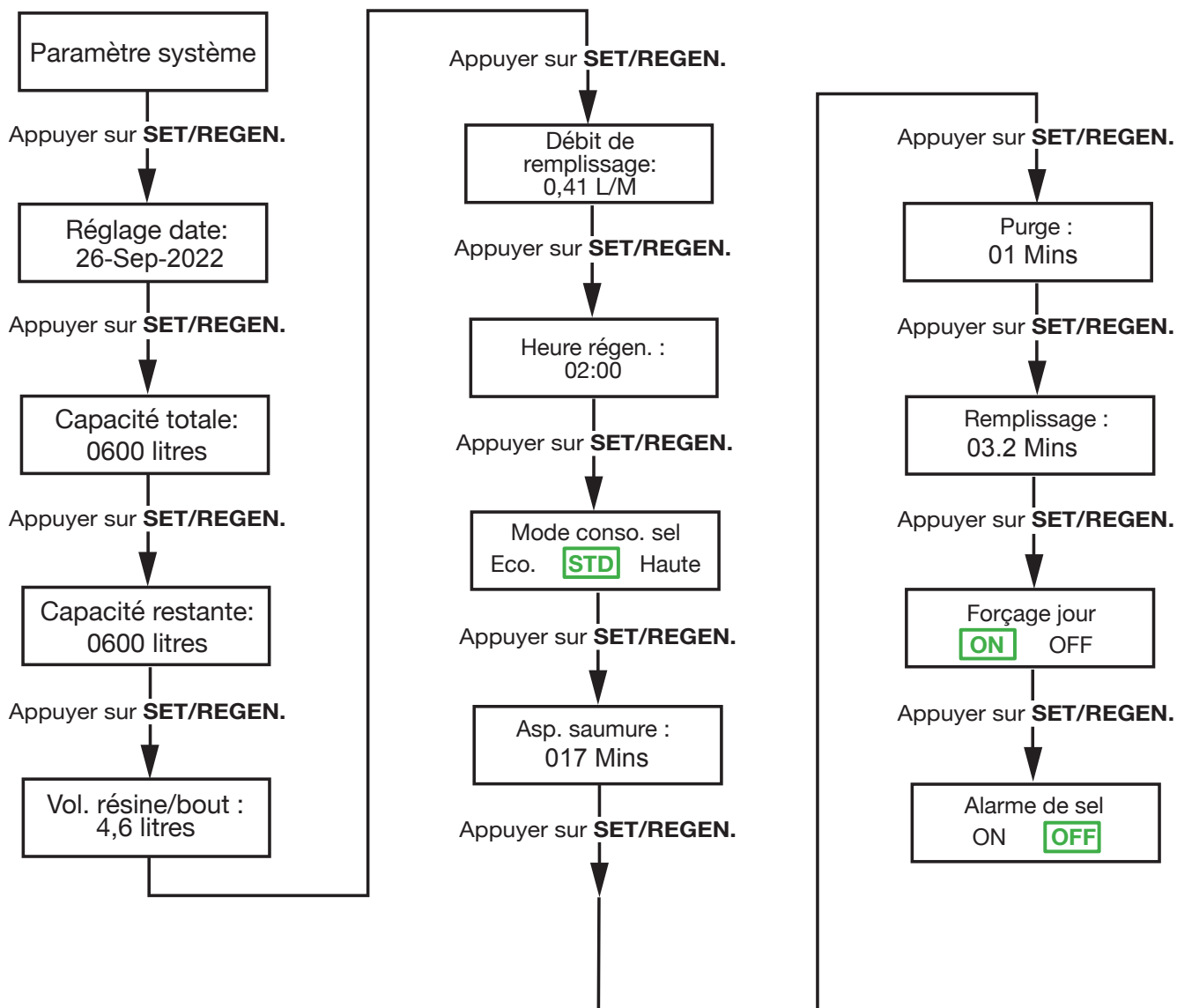
PARAMÈTRE D'USINE - V2

1. A l'écran d'accueil appuyez sur les touches "UP"&"DOWN" pendant 3 secondes pour accéder à la page de réglage d'usine.
2. Appuyez sur la touche "SET/REGEN." pour entrer.
3. Faire les réglages ci-dessous :



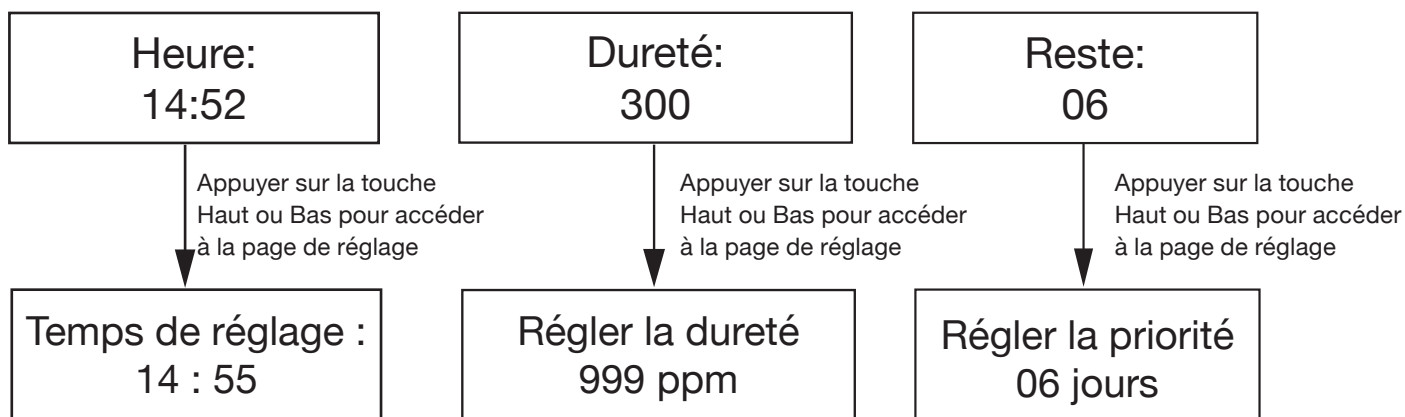
PAGE DE PARAMÉTRAGE DU SYSTÈME

1. A l'écran d'accueil, appuyez sur la touche "MENU" pendant 3 secondes pour accéder à la page de réglage du système.
2. Lorsque l'option "System Setting" clignote, appuyez sur la touche "SET/REGEN." pour accéder à la page de réglage du système.
3. Faire les réglages ci-dessous:



PAGE DE RÉGLAGE DE LA MISE EN ROUTE


1. Appuyez sur n'importe quelle touche pour allumer l'écran. L'écran fait défiler les options automatiquement (les options changent toutes les 5 secondes).
2. Lorsque l'écran s'arrête sur une option, appuyez sur la touche "Haut" ou "Bas" pour accéder à la page de réglage de l'option souhaitée.
3. Appuyez sur la touche "Haut" ou "Bas" pour modifier la valeur.
4. Appuyez sur la touche "SET/REGEN" pour accepter la valeur.
5. Le réglage est terminé.



NOTE

Les jours de dépassement ne peuvent être définis que si l'option de dépassement des jours est activée.



 : 1. Si l'icône du triangle clignote, cela signifie que le système aura une régénération ce soir (si l'heure de régénération est réglée à 2 heures du matin).

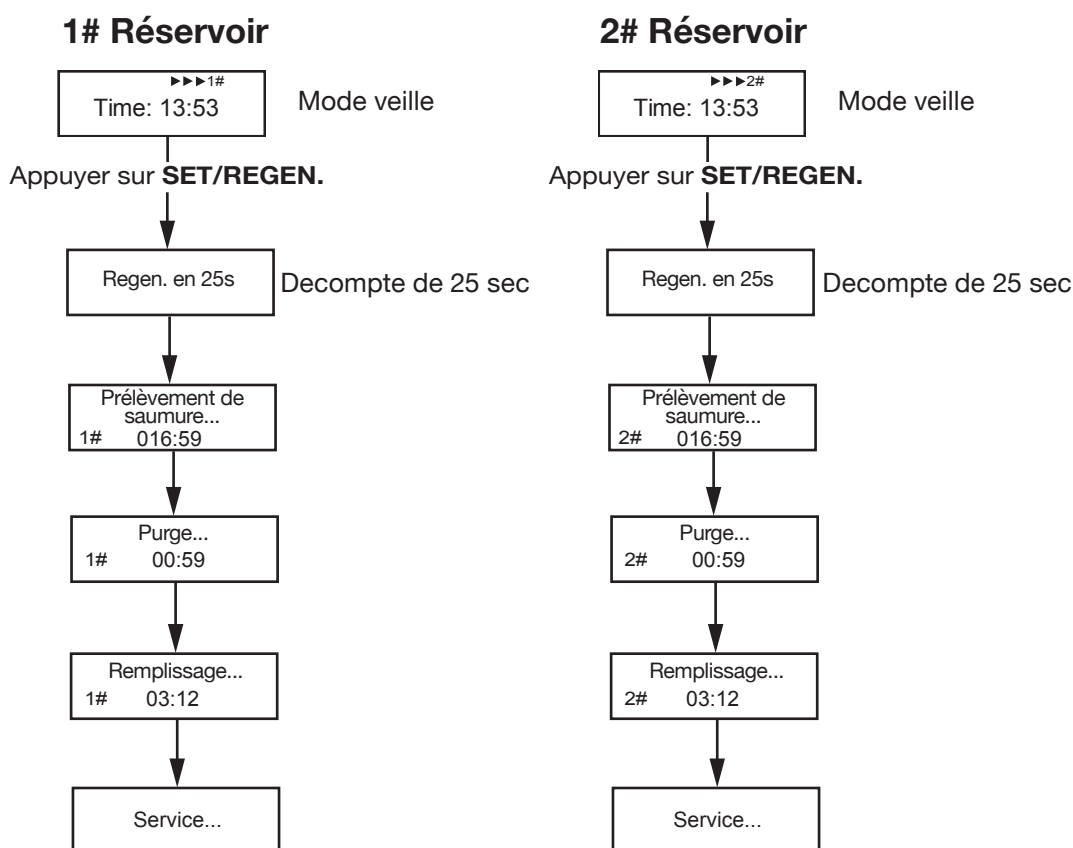
 : Cette icône signifie que le compteur fonctionne correctement.

▶▶▶2# : La vanne de contrôle sera régénérée la prochaine fois.

AMORCER UNE RÉGÉNÉRATION

Manuel de régénération

1. A l'écran d'accueil, appuyez sur "SET/REGEN." pour entrer dans la page de régénération manuelle et le système passera à la régénération dans 25 secondes.
2. Appuyer à nouveau sur la touche "SET/REGEN." pour annuler la régénération manuelle.
3. Une régénération manuelle ne régénère qu'un seul réservoir, si l'autre réservoir doit également être régénéré, continuer à effectuer une autre régénération manuelle.



NOTE

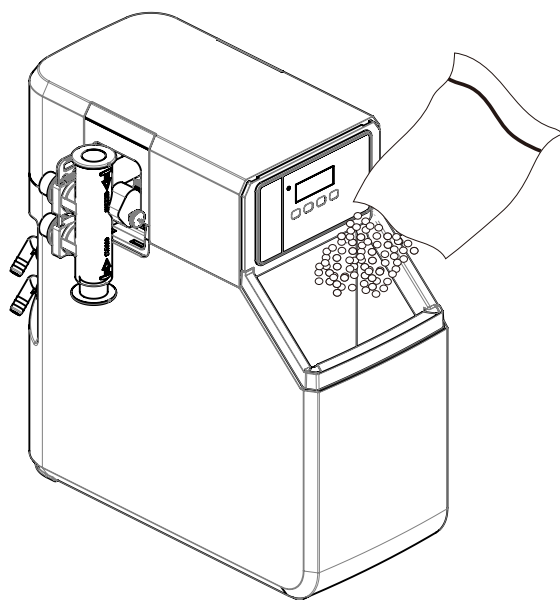
Entre deux régénérations manuelles de réservoirs, il doit y avoir 20 secondes de non-utilisation d'eau, c'est-à-dire que l'eau de sortie doit être coupée.

RÉGÉNÉRATION AUTOMATIQUE

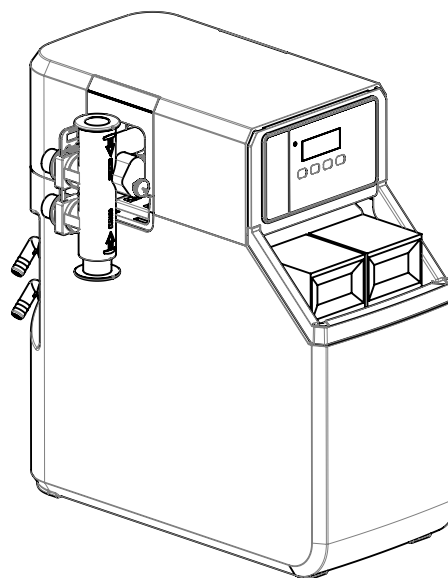
Réglez les informations clés ci-dessous et le système effectuera automatiquement une régénération en fonction de l'heure de régénération réglée. Si le système n'a plus de capacité d'échange, il se régénérera automatiquement et immédiatement.

INSTRUCTIONS DE DÉMARRAGE

1. Utilisez une batterie 9 volts pour alimenter l'adoucisseur d'eau et programmer l'appareil (pages 6 à 9).
2. Mettre en BY-PASS l'unité puis ouvrez l'alimentation en eau pour rincer la tuyauterie d'entrée et de sortie jusqu'à ce qu'il n'y ait plus de corps étrangers.
3. Fermer temporairement le robinet d'arrivée d'eau.
4. Mettre le by-pass en position de service.
5. Suivez les instructions de régénération manuelle de la page 10 pour mettre la vanne 1# en position "Purge".
6. Ouvrez lentement la vanne d'entrée et réduisez le débit pour permettre à l'air de s'échapper de l'unité.
7. Lorsque l'eau s'écoule de la conduite de vidange, tout l'air a été évacué du réservoir 1#.
8. Ouvrir complètement la vanne d'entrée et laisser couler l'eau pendant quelques minutes ou jusqu'à ce que le système soit débarrassé de tout corps étranger.
9. Effectuer la même procédure de mise en service pour la bouteille n°2.
10. Suivez les instructions de régénération manuelle de la page 10 pour mettre le système en position "Refill".
11. Vérifiez que le système remplit la cuve.
12. Ajoutez 5 litres d'eau dans la cuve.
13. Suivez les instructions de régénération manuelle de la page 10 pour mettre le système en position "saumure".
14. Vérifier que la vanne aspire l'eau et s'arrête automatiquement au bout de quelques minutes.
15. Ajoutez encore 2,5 litres d'eau dans l'adoucisseur. Cela permet à l'unité d'atteindre une capacité appropriée lors de la première régénération.
16. Ajouter du sel. Mettez 7 kg de sel en pastilles ou 2 blocs de sel.
17. Entrer la date et l'heure et la dureté de l'eau brute.
18. Régler le TH en sortie (page 5).
19. Votre système est prêt à l'emploi.



Pastilles de sel



Blocs de sel

PROCÉDURE D'ENTRETIEN DE L'ADOUCISSEUR ORUS

1. Contrôler la dureté en :

- Entrée
- Sortie

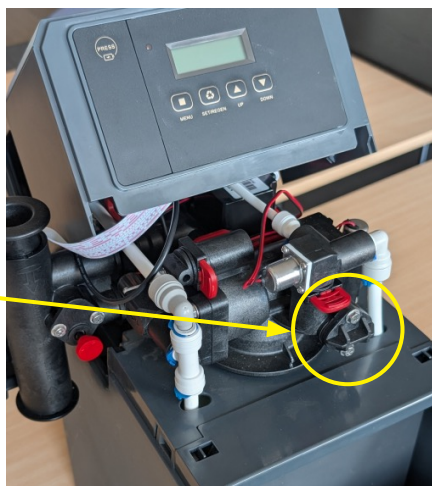
2. Contrôler les paramètres :

- Heure
- Date
- Dureté

3. Couper l'arrivée d'eau, purger l'installation et remplacer la cartouche sédiment.

4. Nettoyer l'injecteur :

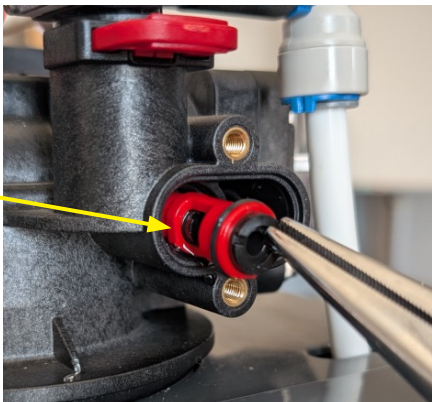
Dévisser les 2 vis du capot du bloc injecteur



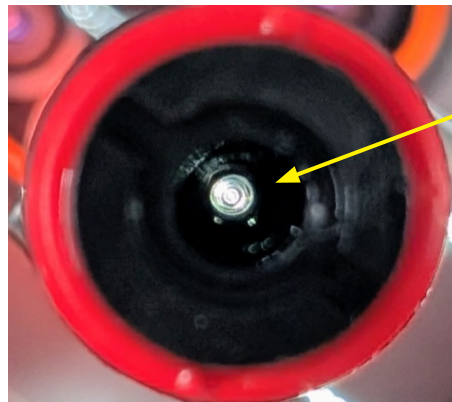
Sortir et nettoyer le filtre



Sortir l'injecteur et le rincer sous l'eau



Le centre de l'injecteur ne doit pas être bouché

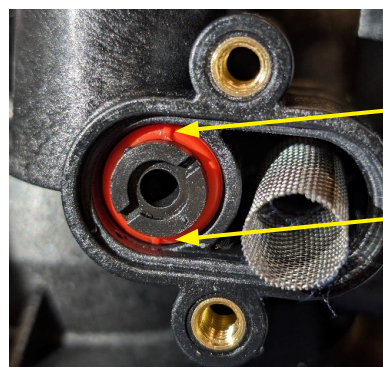


5. Procéder à la désinfection des résines :

- Diluer le sachet d'Adouclean dans ½ litre d'eau,
- Verser 50 % de la solution dans le bac à sel,
- Lancer une régénération,
- Ouvrir l'arrivée d'eau,



L'injecteur est équipé de détrompeurs. Veillez à respecter le sens d'insertion.



- Une fois la régénération terminée, verser les 50 % restant dans le bac (la désinfection de la 2ème bouteille se fera lors de la prochaine régénération).

