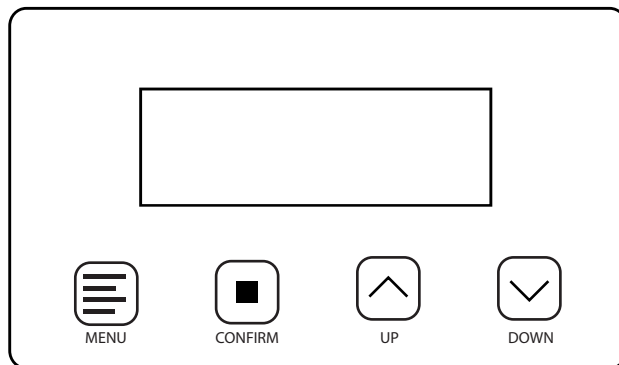


# GUIDE DE PROGRAMMATION



Permet de saisir les informations de configuration de base requises au moment de l'installation.

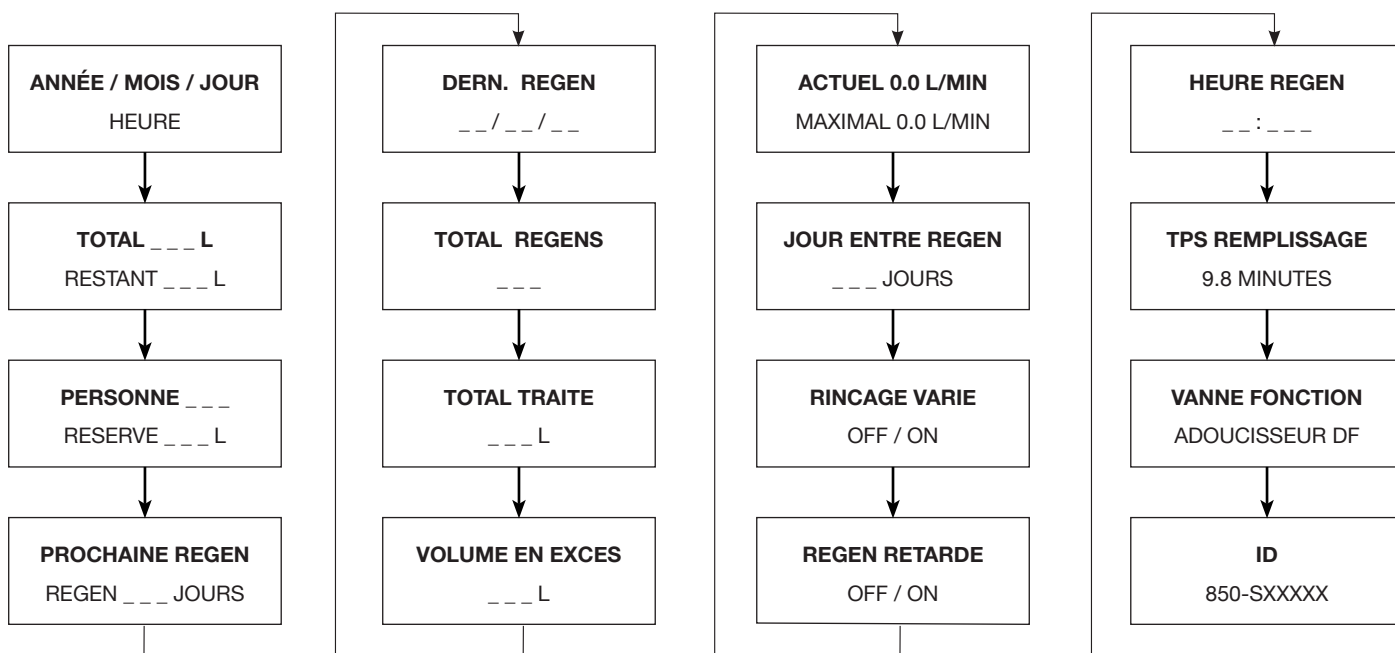


Permet d'accepter les valeurs modifiées et de passer à la page suivante du menu.



Permet de sélectionner la valeur des paramètres à programmer.

## AFFICHAGE EN SERVICE

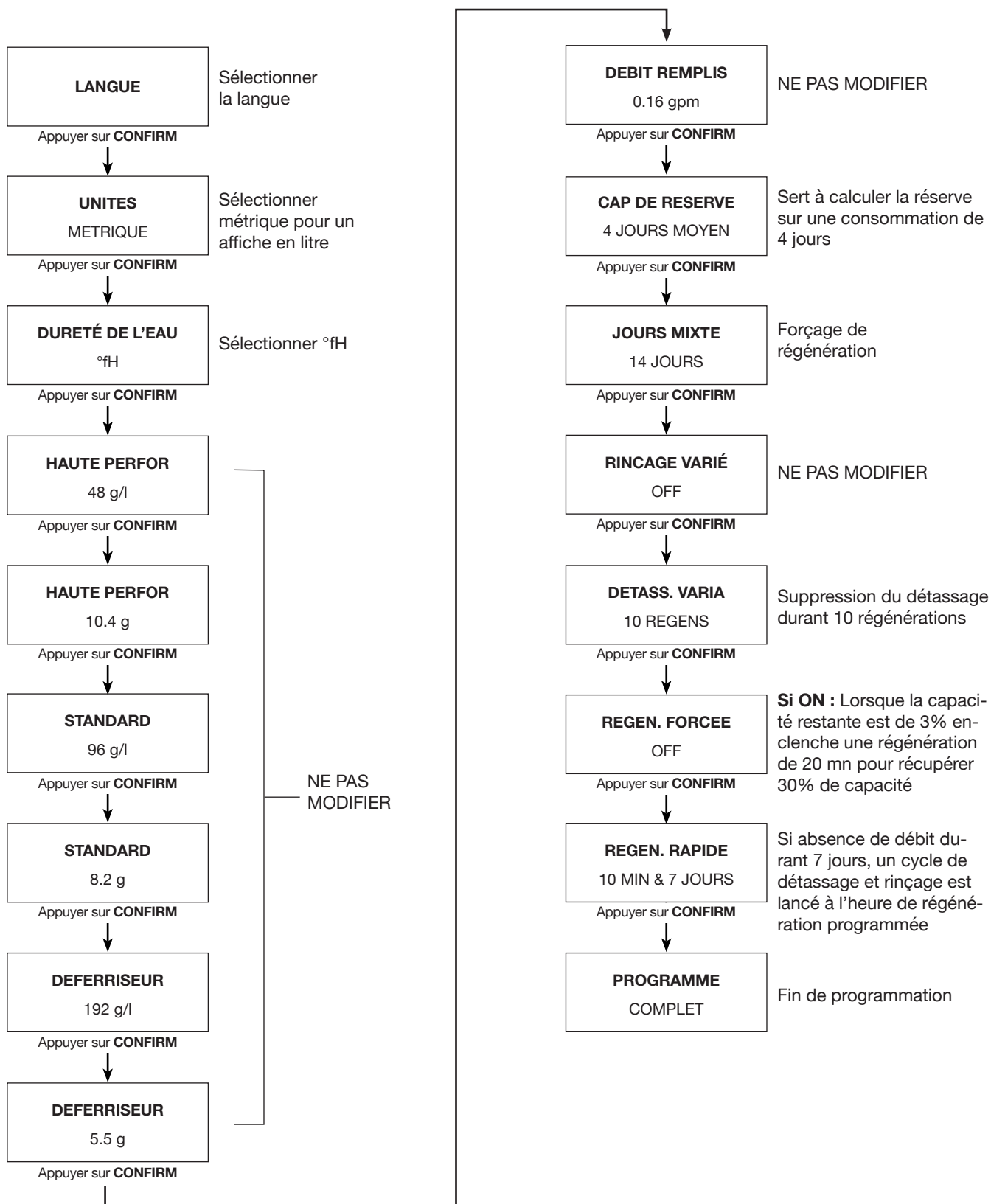


# GUIDE DE PROGRAMMATION

- Appuyer sur **MENU + CONFIRM** 3 secondes pour rentrer dans la programmation.

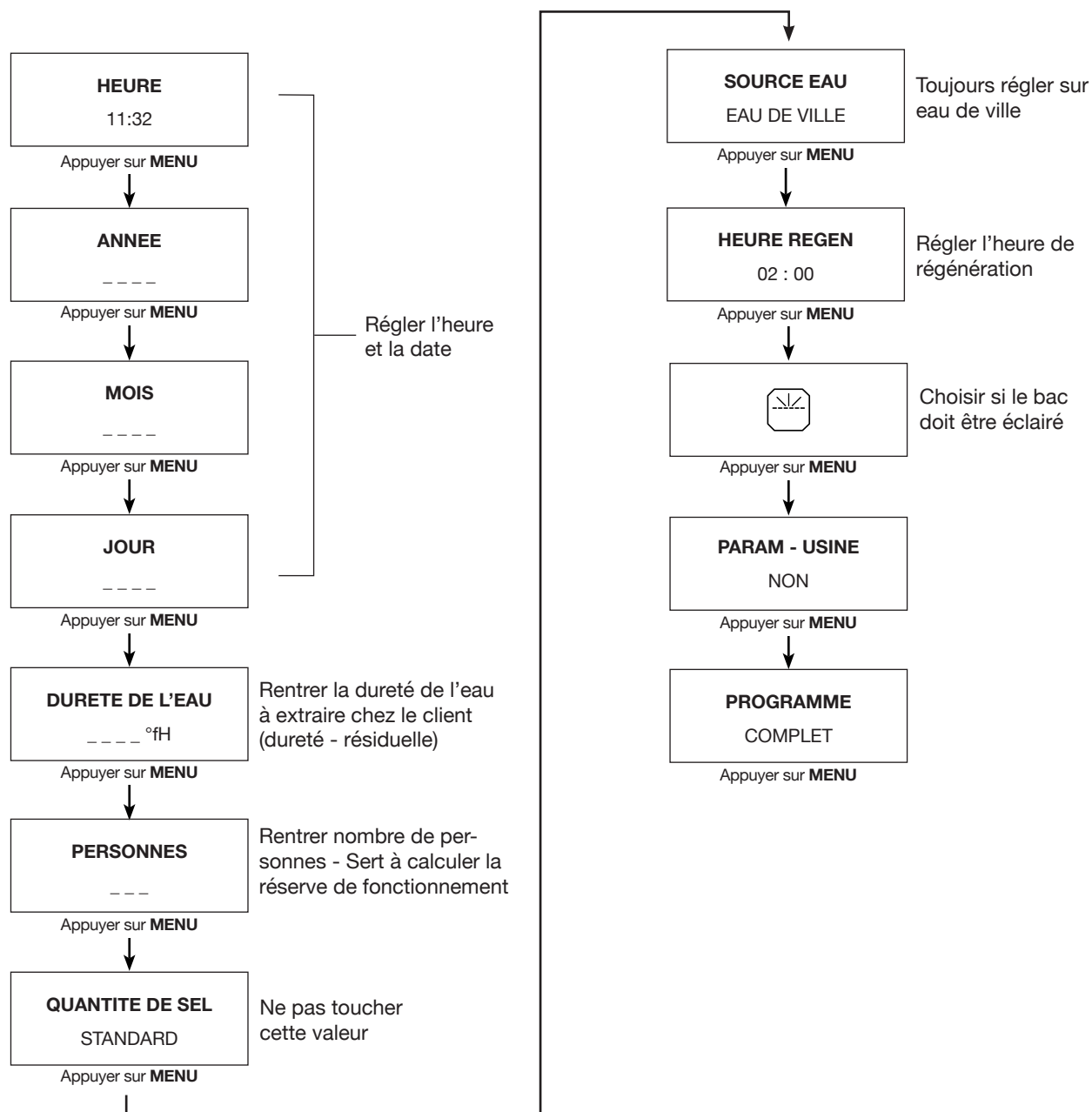
*Si l'écran est verouillé, appuyer sur MENU durant quelques secondes.*

- Sélectionner les éléments à l'aide des **FLECHES** haute ou basse.
- Appuyer sur **CONFIRM** pour valider le paramètre sélectionné.



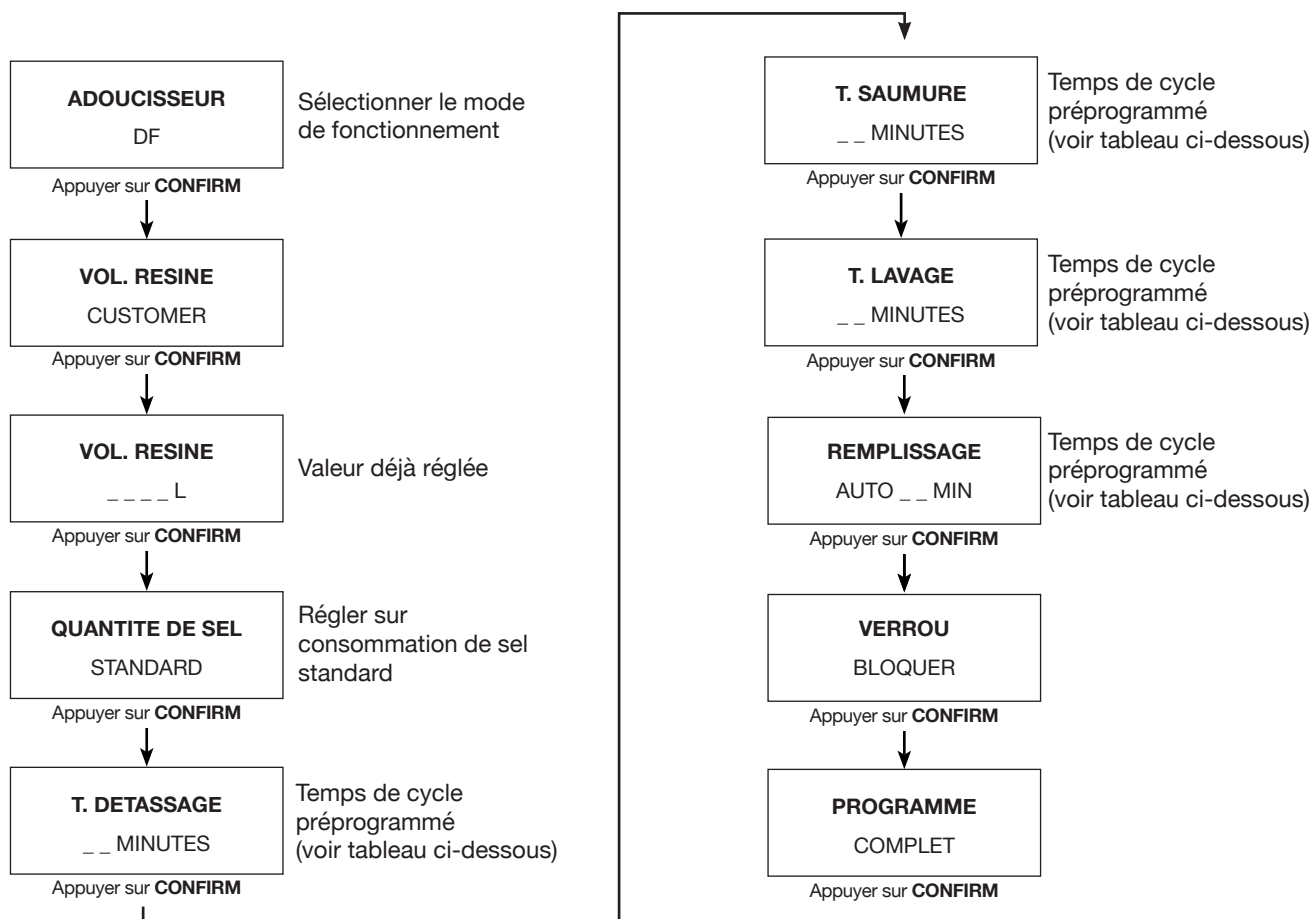
# GUIDE DE PROGRAMMATION

- Appuyer sur **MENU** pendant 3 secondes.
- Régler les valeurs souhaitées à l'aide des **FLECHES** haute ou basse.
- Valider les paramètres avec **MENU**.



# GUIDE DE PROGRAMMATION

- Appuyer sur **UP & DOWN** durant quelques secondes.
- Appuyer sur **CONFIRM** pour valider.



Quantité de résine (L)	10	22	25
Réglage de la durée du lavage à contre-courant (min)	2	2	2
Réglage de la durée du saumurage (min)	27	55	70
Réglage de la durée du rinçage (min)	4	5	5
Réglage de la durée de remplissage (min)	4.7	9.7	12.7


# GUIDE DE PROGRAMMATION

## LANCEMENT RÉGÉNÉRATION RETARDÉE

- Appui court sur **CONFIRM**.
- Choisir ON avec **CONFIRM**.
- Sortie avec la touche **MENU**.

## LANCEMENT RÉGÉNÉRATION IMMEDIATE OU MODE VACANCES

Appuyer sur **CONFIRM** 5 secondes

  Pour sélectionner puis **CONFIRM**  
UP DOWN

